

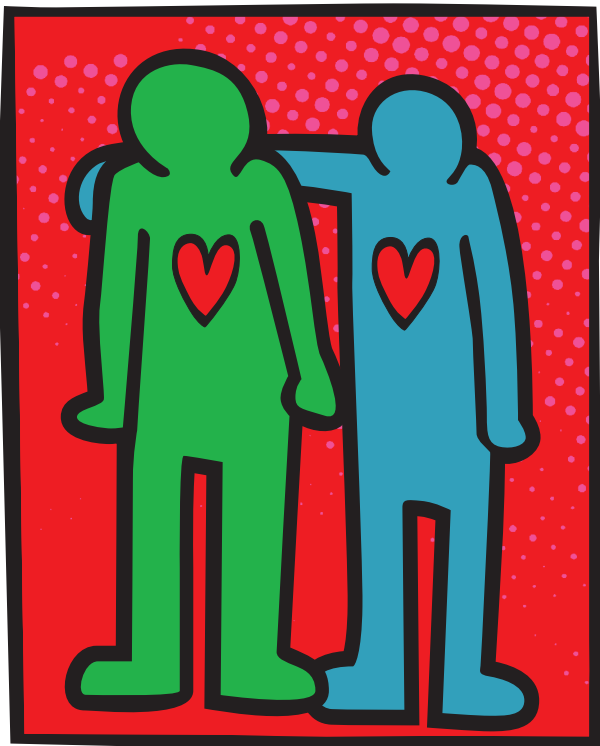


UNIONE EUROPEA  
Fondi Strutturali e di Investimento Europei

Servizio di

# SEGRETERIATO SOCIALE

Assessorato al Welfare e alla Città Solidale e Inclusiva



## IL SERVIZIO DI SEGRETARIATO SOCIALE:

- **fornisce notizie ed informazioni** sui servizi sociali e sociosanitari presenti sul territorio cittadino e nel distretto socio sanitario;
- **ascolta i bisogni dei cittadini** e li aiuta a scegliere il servizio più utile in relazione al bisogno manifestato;
- **fornisce indicazioni** sulle modalità di accesso ai servizi;
- **accoglie le domande di accesso ai servizi** del cittadino/utente;
- **svolge attività di consulenza** sia ai cittadini che alle Associazioni e agli enti del terzo settore in merito ai servizi attivi sul territorio;
- **aiuta i cittadini** nella compilazione delle domande di accesso ai servizi o per la partecipazione ad avvisi pubblici.
- è **"Antenna sociale"** nella rilevazione degli stati di bisogno che emergono dalla società civile.
- Si rivolge ai **cittadini italiani e stranieri** presenti sul territorio cittadino.

CHIAMA

**080 5777777**

NUMERO UNICO CITTADINO BARI AIUTA

**BA**  
AIUTA

SCARICA  
L'APP

oppure

ACCEDI  
AI SERVIZI  
DEL  
WELFARE



inquadra il  
QR code

### le sedi

**Municipio 1** - via Trevisani, 206 / **Municipio 2** - Stradella del Caffè, 26

**Municipio 3** - via V. Ricchioni, 1 / **Municipio 4** - via V. Veneto, 92

**Municipio 5** - p.zza Gianmarko Bellini, 1

### Ripartizione Servizi alla Persona

Ufficio di Piano/Ufficio immigrazione - p.zza Ignazio Chiurlia, 27



**ELPENDU'**  
consorzio fra cooperative sociali



**CAPS**  
centro aiuto psico-sociale



Cooperative esecutrici  
**cooperativa sociale  
progetto città**  
OMILUS



**MERIDIA**  
CONSORZIO COOP. SOCIALI

